

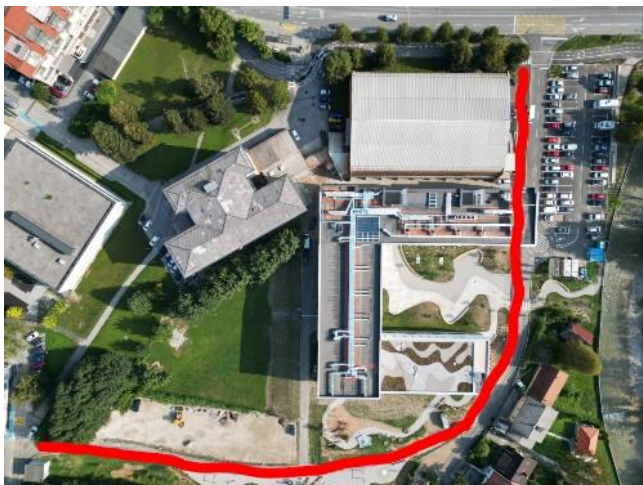
Kako varno v šolo in domov?

Naša nova šola je velika in razkošna. Ima **tri vhode**, ki so zarisani na posnetku:

- **Vhod za učence 1. triade in jutranjega varstvo in odhod domov iz OPB**
- **Vhod za učence 4. in 5. razreda**
- **Vhod za učence predmetne stopnje (od 6. do 9. razreda) in zunanje obiskovalce**



Z izgradnjo šole so napravljene **nove šolske poti**, ki so tretirane kot območje omejenega prometa in so namenjene le pešcem in kolesarjem, obnovljeno je vzhodno parkirišče ob vhodu v športno dvorano in dovozno križišče iz šolske ulice na to parkirišče.



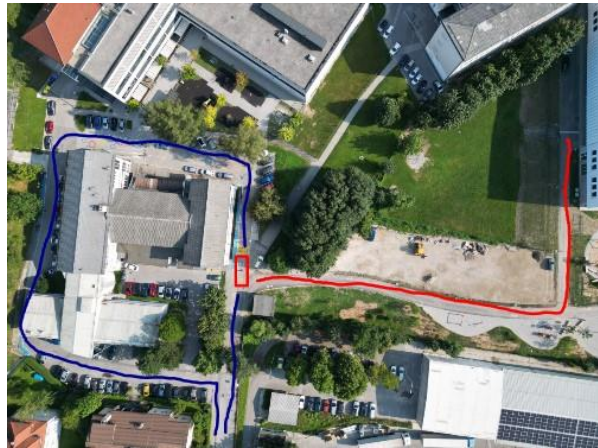
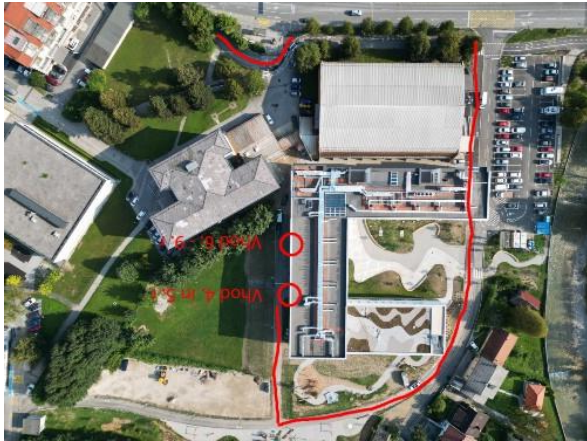
Od tega križišča Šolske ulice poteka nova asfaltirana pot (ob športni dvorani in mimo nove šole) vse do Kajuhove ulice (glasbene šole) in je označena kot **pot mešanega prometa za pešce in kolesarje**.

Torej, kolesarji so tukaj dolžni prilagoditi hitrost in voziti tako, da ne ogrožajo pešcev.

To je trenutno edina dostopna pot do omenjenih šolskih vhodov, bližnjic ni.

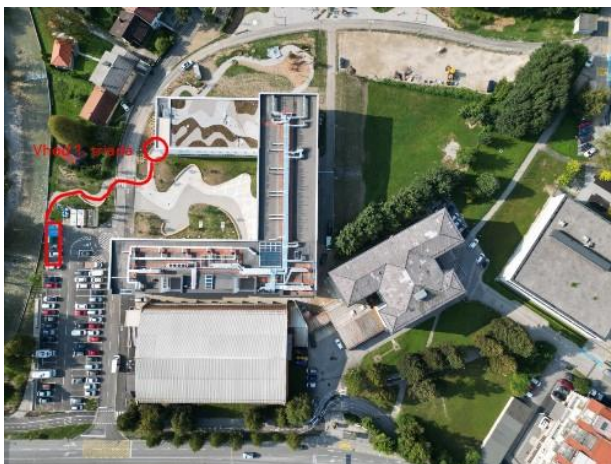
Kmalu sledi rušitev stare šole in izgradnja igrišč, novega parkirišča in šolskih poti, ki bodo omogočale bližji dostop, predvsem s smeri podhoda in avtobusnega postajališča Metalka. Do takrat pa želimo, da ne navajate otrok na dostopne poti, ki potekajo okoli stare šole, ker bo kmalu tu gradbišče.

Vsekakor so trenutno na voljo dve dostopni varianti. Na levi fotografiji je zarisan **dostop iz postajališča šolskega avtobusa in iz parkirišča pred športno dvorano** in na desni je dostop z **dovozom ali prihodom od glasbene šole**, okoli katere poteka tudi krožni promet.



Učenci, ki koristijo prevoze šolskega kombija, vstopajo in izstopajo pred rondojem. Na kombi čakajo pod napuščem.

Starši, ki otroke pripeljejo z osebnim prevozom in vam otroci izstopajo ob trenutnem postanku ob glasbeni šoli ali pred obračališčem športne dvorane, vklopite smerokaze in poskrbite, da vaš otrok izstopi izključno na desni strani, direktno na pločnik, pri tem se prepričajte, da ne ovirate pešcev in kolesarjev.



Starši prvošolcev. Če koristite parkirišče športne dvorane, parkirajte ob Kamniški Bistrici in potem dostopajte do vhoda izključno po pločniku in zarisani varni poti, torej po poteh, kjer ne poteka promet.

Vstopno **križišče je obnovljeno**, a še vedno **ob zastojih precej nepregledno**. Bolj varen je desni uvoz kot uvoz preko Kamniške Bistrice, kjer je potrebno prečkati dva vozna pasova in paziti na prečkanje kolesarjev in pešcev. Enako pri izvozu, v pomoč naj vam bo ogledalo.