

Mase šolskih torb

raziskava v prvi konferenci šolskega
leta 2017/18

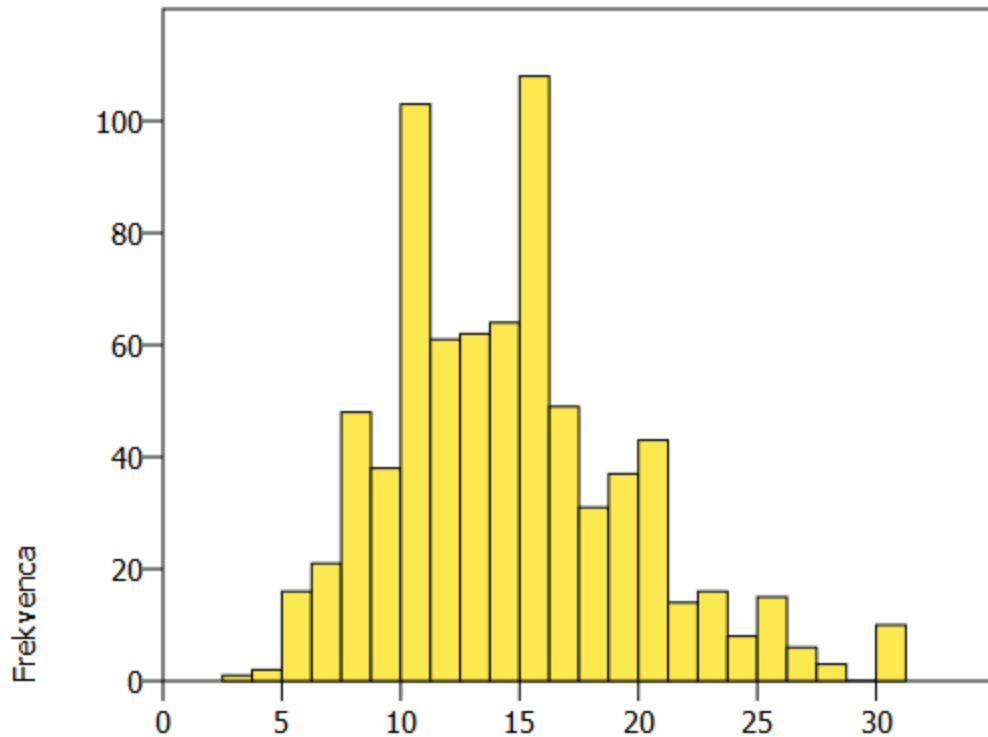
Podatki

- Stehtali smo 756 učencev in njihovih torb.
- Učenci so v torbe zložili vse, kar so na dan tehtanja prinesli v šolo; stehtali smo njihovo maso in maso šolske torbe.
- Tehtali smo v vseh razredih, v različnih dneh v tednu.

Frekvenca

razmerje med maso šolske torbe in maso učenca

HISTOGRAM



N = 756

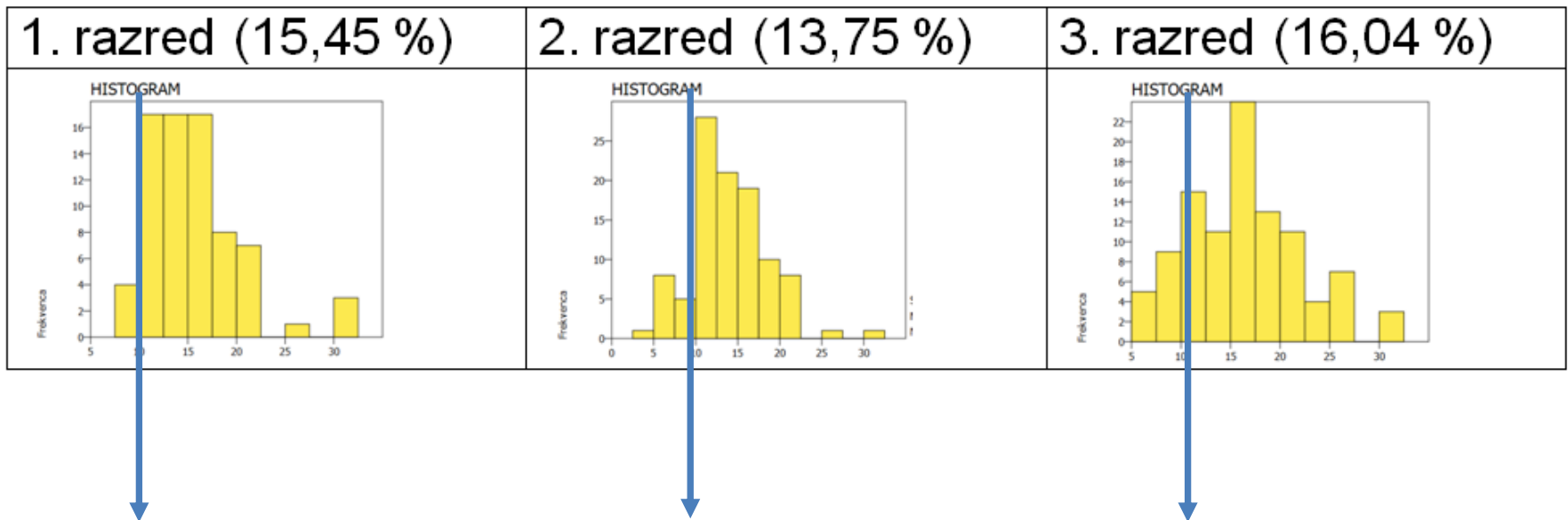
Povprečje: 14,46 %

Standardni odklon 5,12 %

Frekvenca

razmerje med maso šolske torbe in maso učenca

1. triada



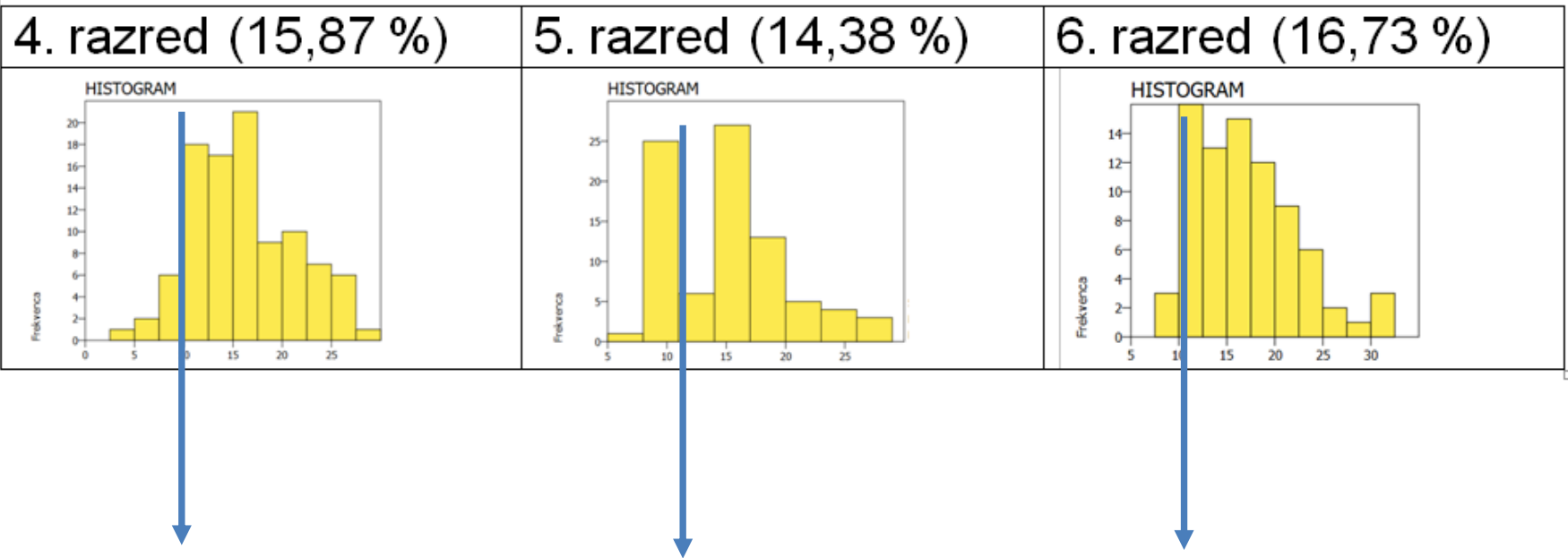
V oklepajih so navedene povprečne vrednosti.

Puščica označuje frekvence pri priporočeni masi šolske torbe (to je 10% učenčeve mase).

Frekvenca

razmerje med maso šolske torbe in maso učenca

2. triada



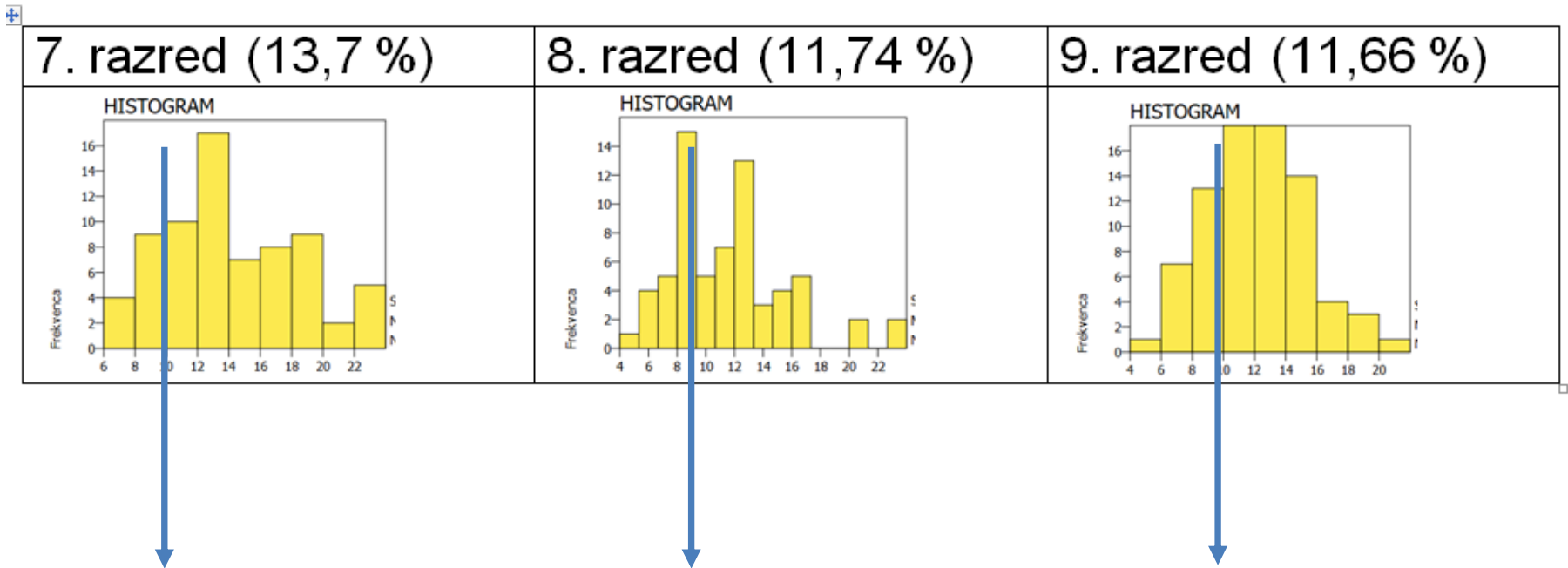
V oklepajih so navedene povprečne vrednosti.

Puščica označuje frekvence pri priporočeni masi šolske torbe (to je 10% učenčeve mase).

Frekvenca

razmerje med maso šolske torbe in maso učenca

3. triada



V oklepajih so navedene povprečne vrednosti.

Puščica označuje frekvence pri priporočeni masi šolske torbe (to je 10% učenčeve mase).

razred	priporočena masa torbe (10% učenčeve mase) (kg)	masa torbe (kg)	obvezna masa (kg)	priporočena masa torbe – masa torbe (kg)	priporočena masa torbe – obvezna masa (kg)
1	2,440	3,46	3,40	-1,020	-0,960
2	2,714	3,52	3,45	-0,806	-0,736
3	3,056	4,62	3,90	-1,564	-0,844
4	3,581	5,26	4,23	-1,679	-0,649
5	4,100	5,82	4,64	-1,720	-0,540
6	4,335	6,85	5,53	-2,515	-1,195
7	4,663	5,99	4,56	-1,327	0,103
8	5,107	5,36	5,27	-0,253	-0,163
9	5,798	6,28	5,97	-0,482	-0,172

Obvezna masa: to je masa pripomočkov, ki bi jih učenci na dan tehtanja morali imeti s seboj, upoštevana je tudi ocenjena povprečna masa puščice in torbe.

Zadnja dva stolpca: razlike med opisanimi masami

razred	priporočena masa torbe (10% učenčeve mase) (kg)	priporočena masa torbe – masa torbe (kg)	priporočena masa torbe – obvezna masa (kg)	razlika (kg)
1	2,440	-1,020	-0,960	0,06
2	2,714	-0,806	-0,736	0,07
3	3,056	-1,564	-0,844	0,72
4	3,581	-1,679	-0,649	1,03
5	4,100	-1,720	-0,540	1,18
6	4,335	-2,515	-1,195	1,32
7	4,663	-1,327	0,103	1,43
8	5,107	-0,253	-0,163	0,09
9	5,798	-0,482	-0,172	0,31

Razlika pove, za koliko bi bila učenčeva torba lahko lažja, če bi imel v njej res samo obvezne pripomočke.

razred	najmanjša izmerjena masa (kg)	največja izmerjena masa (kg)	razlika (kg)
1	2,1	6	3,9
2	0,9	7,3	6,4
3	1,7	14,8	13,1
4	1	9,7	8,7*
5	3,4	8,4	5
6	2,3	18	15,7*
7	3	9,6	6,6
8	2,6	8,4	5,8
9	2,7	9,8	7,1

* Tako velika razlika je lahko posledica napačnega zapisa meritev, posebnih okoliščin za učenca tistega dne...

razred	povprečje mas torb (kg)	standardna deviacija (kg)
1	3,46	0,80
2	3,52	1,07
3	4,62	1,66
4	5,26	1,54
5	5,82	1,15
6	6,85	2,11
7	5,99	1,68
8	5,36	1,26
9	6,28	1,60

Raziskovali smo:

Danica Mati Djuraki (danica.mati@guest.arnes.si)

Tadeja Česen Šink

Jaka Udovič

Jan Maradin